

ASEGURAR API KEY DE GOOGLE MAPS

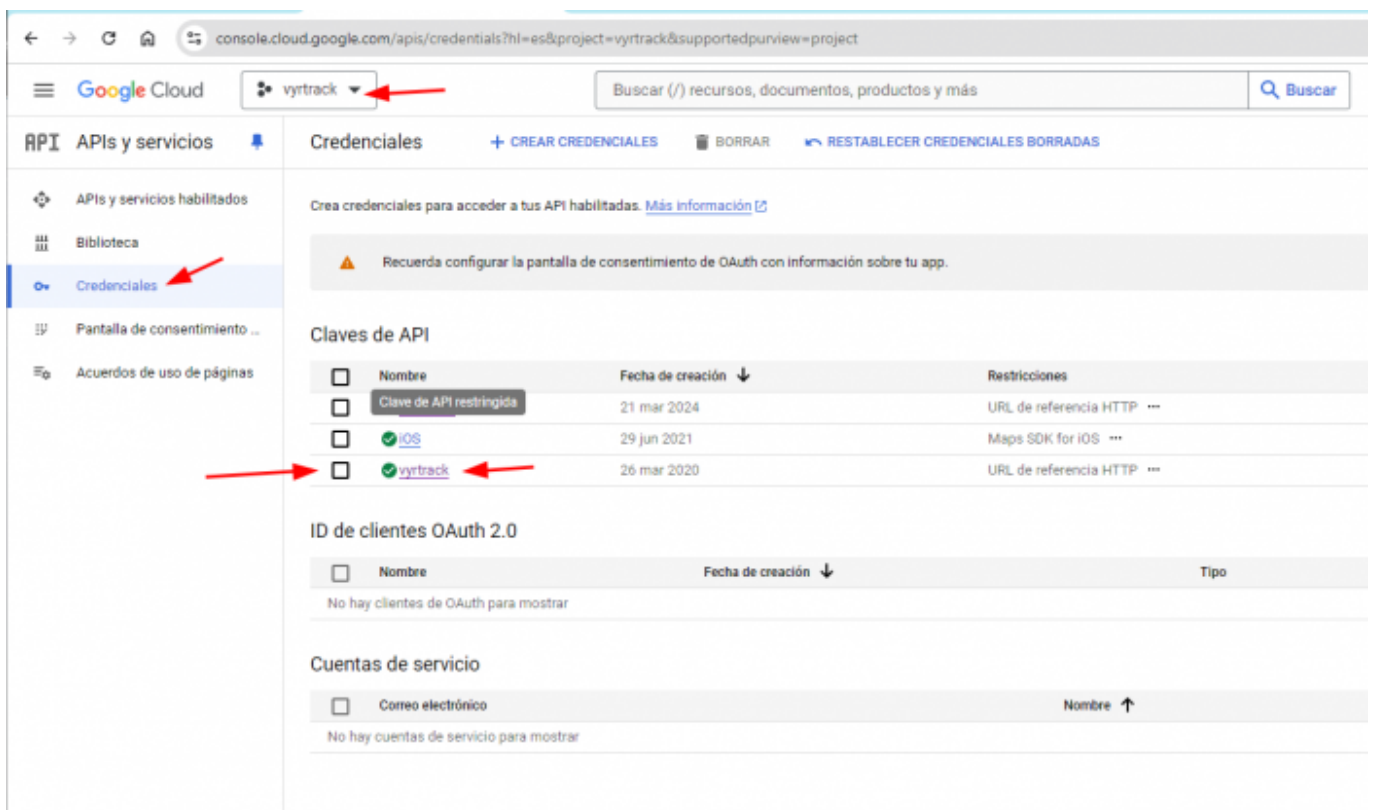
Es necesario asegurar nuestra API KEY para evitar que esta sea utilizada fuera de nuestros sistemas y nos genere costos NO DESEADOS.

por ello vamos a seguir estos sencillos pasos.

- ingresamos a la consola de Google (<https://console.cloud.google.com/>) nos autenticamos con las credenciales de google/gmail y vamos al menú APIS Y SERVICIOS.



- dentro buscamos la opción de CREDENCIALES y aquí vamos a editar la credencial previamente generada y/o aprovechamos en generar una nueva (pueden seguir la guía: [CREAR CUENTA GOOGLE MAPS](#))



- seleccionamos el tipo de protección por “sitios web”

API APIs y servicios

← Editar clave de API VOLVER A GENERAR CLAVE BORRAR

Nombre *
vyrtrack

Restricciones de clave

Restringir el lugar y la API en los que se puede usar esta clave ayuda a evitar el uso no autorizado. [Más información](#)

Establezca una restricción de aplicaciones

Las restricciones de aplicaciones limitan el uso de las claves de API a sitios web, direcciones IP y aplicaciones para Android o iOS específicas. Puedes configurar una restricción de aplicaciones por clave.

- Ninguno
- Sitios web
- Direcciones IP
- Apps para Android
- Apps para iOS

Restricciones de sitios web

Restringe las solicitudes de uso de la clave a los sitios web especificados.

⚠ Si queda en blanco, tu clave de API aceptará solicitudes de cualquier sitio web.

+ ADD

- ingresamos los DOMINIOS que deseamos permitir el uso de esta API KEY

Agregar sitio web


Sitio web *
.vyrtrack.com/

CANCELAR LISTO





- guardamos los cambios y verificamos

Restricciones de sitios web

Restringe las solicitudes de uso de la clave a los sitios web especificados.

 Si queda en blanco, tu clave de API aceptará solicitudes de cualquier sitio web.

 ADD

 Filtro	Ingresar el nombre o el valor de la propiedad		
<input type="checkbox"/>	Estado	Sitio web	Editar
<input type="checkbox"/>		*.vyrtrack.com/*	
<input type="checkbox"/>		s1.vyrtrack.com/*	

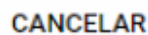
Restricciones de API

Las restricciones de API especifican las API habilitadas que esta clave puede llamar.

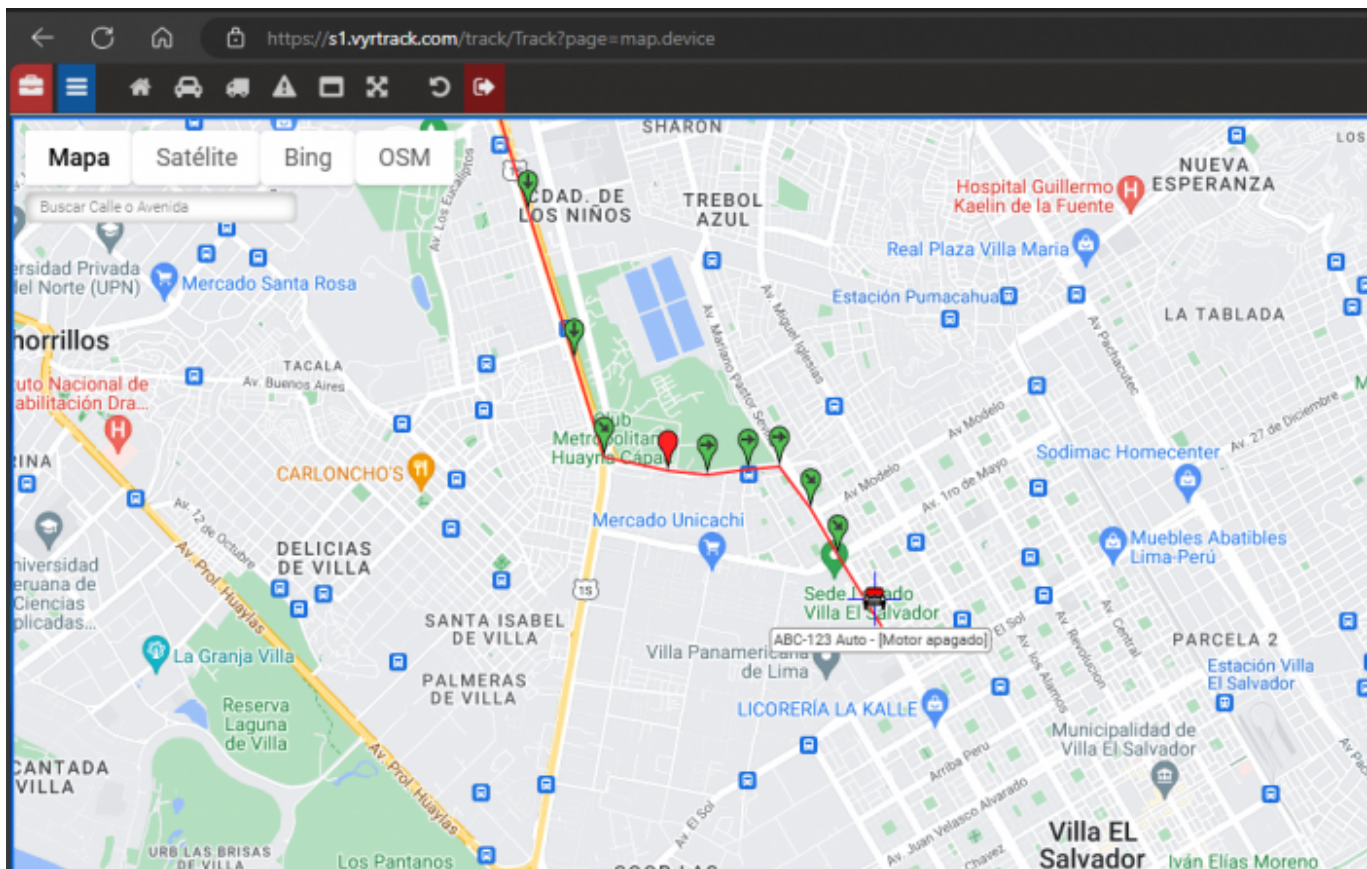
- No restringir clave
Esta clave puede llamar a cualquier API
- Restringir clave

Nota: Es posible que la configuración tarde hasta 5 minutos en aplicarse.

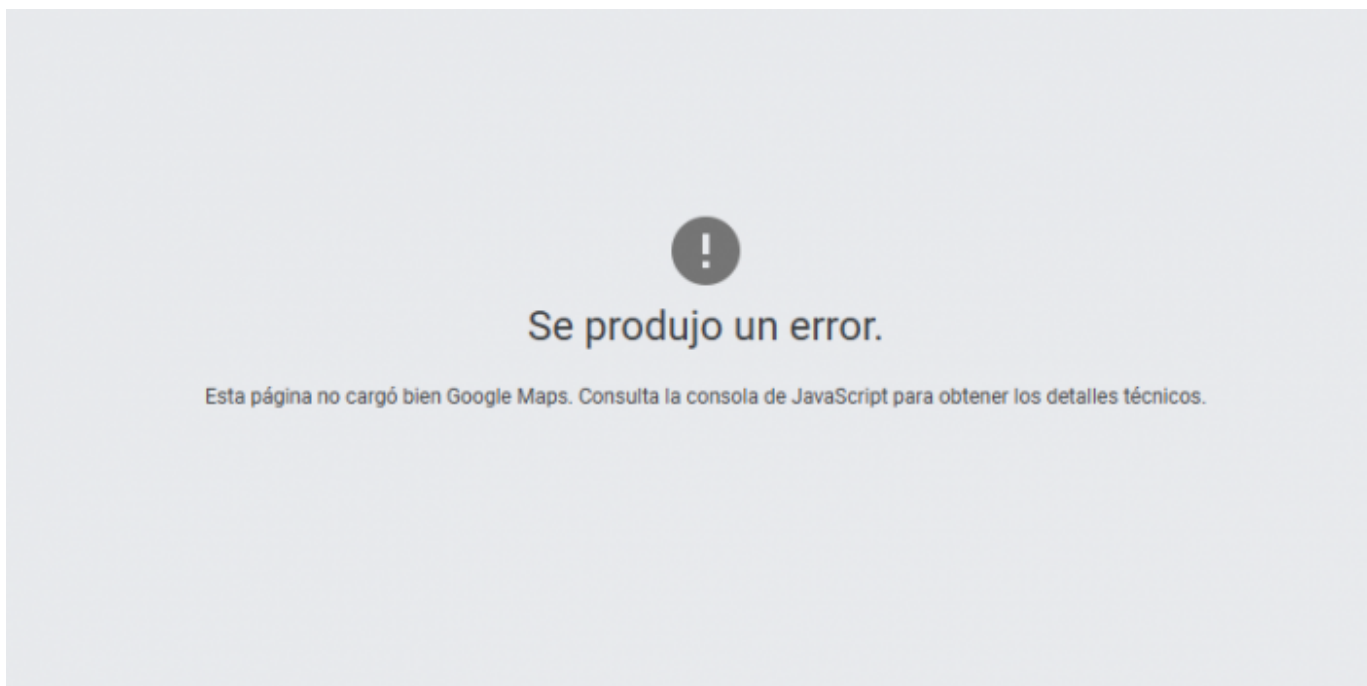
 GUARDAR

 CANCELAR

Como pueden notar, la carga del mapa en el sistema es correcta y limitada al dominio o dominios deseados.



Tener presente que si alguien intenta cargar usando su API KEY desde un dominio fuera de los registrados, esta es la ventana que verán y no podrán generar uso del mismo.



From: <https://wiki.vyrglobalservices.com/> - Wiki V & R GLOBAL SERVICES S.A.C

Permanent link: https://wiki.vyrglobalservices.com/doku.php?id=wiki:google_map_asegurar_api_key&rev=1723568973

Last update: 2024/08/13 17:09



